



Modem USB ZTE MF668
Podręcznik użytkownika

1. Wstęp

Modem USB ZTE MF668 jest wielosystemowym urządzeniem 3G USB, współpracującym z sieciami HSPA+/HSUPA/HSDPA/UMTS/EDGE/GPRS/GSM. Dzięki połączeniu z laptopem lub komputerem stacjonarnym za pomocą interfejsu USB, urządzenie to łączy w sobie funkcjonalności modemu, telefonu komórkowego (SMS), a jednocześnie zapewnia doskonałą jakość połączeń z internetem.

2. Zawartość pakietu

- Modem MF668
- Podręcznik użytkownika
- Karta gwarancyjna

3. Specyfikacja techniczna

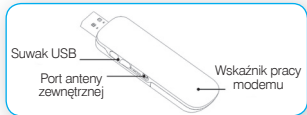
Poniższa tabela zawiera specyfikację techniczną urządzenia

Typ interfejsu	USB 2.0
Urządzenia współpracujące	Modem przeznaczony jest zarówno do laptopów i komputerów stacjonarnych
Wspierane systemy operacyjne	Windows 2000, XP (SP2), Vista (SP1), MAC OS, Windows 7

Funkcje	Usługi SMS, usługi transmisji danych, zarządzanie z poziomu aplikacji, możliwość rozszerzenia pamięci za pomocą karty microSD
Standardy sieciowe	HSPA+/HSUPA/HSDPA/UMTS /EDGE/GPRS/GSM
Prędkość transmisji danych (Max)	HSPA+: 21.6 Mb/s DL, 5.76 Mb/s UL
Wymiary	76x28x11 (mm)
Waga	Okolo 30 g
Pojemność pamięci T-Flash	Współpracuje z kartą microSD o pojemności do 8 GB

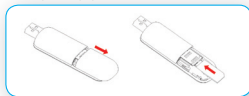
4. Wygląd modemu

Rysunek poniżej przedstawia wygląd modemu MF668.

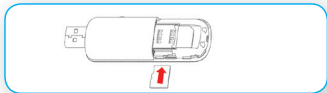


5. Pierwsze kroki

1) Zdejmij górną część obudowy i włóż kartę SIM zgodnie z rysunkiem poniżej tak, aby złote styki były umieszczone do dołu.



2) Jeśli masz kartę pamięci, umieść ją w gnieździe.



UWAGA: karta pamięci nie jest elementem zestawu. Możesz ją nabyć jako akcesorium. Nie należy wyjmować karty SIM ani karty pamięci w momencie, gdy modem jest podłączony do komputera. Może to uszkodzić kartę i spowodować utratę danych.

3) Podłącz modem do gniazda USB komputera.

4) System operacyjny automatycznie wykryje modem i rozpocznie instalację aplikacji. Jeśli program instalacyjny nie uruchomi się automatycznie, należy z menu **Start** wybrać polecenie **Uruchom** i wpisać **X:/Windows/Install.exe**, gdzie X odpowiada literze oznaczającej dysk dodatkowy, który pojawił się po podłączeniu modemu do komputera.

5) Zainstaluj aplikację, postępując zgodnie z poleceniami wyświetlanymi na ekranie komputera.

6) Po zakończeniu procesu instalacji zrestartuj komputer, odłącz modem od komputera i podłącz go ponownie po uruchomieniu komputera.





Po zainstalowaniu aplikacji możesz rozpocząć korzystanie z połączeń.



6. Usuwanie sprzętu z komputera

Zamknij aplikację, a następnie odłącz modem od komputera.

7. Aplikacja

Poniższa tabela przedstawia ikony umożliwiające korzystanie z funkcji modemu:

	Internet	Kliknij przycisk „ Połącz ”, aby połączyć się z internetem.
	SMS	Kliknij przycisk „ Nowa wiadomość ”, wpisz numer odbiorcy i treść wiadomości, a następnie kliknij przycisk „ Wyślij ”, aby wysłać wiadomość.
	Książka adresowa	Kliknij przycisk „ Nowy ” → „ Nowy kontakt ”, aby dodać nowy kontakt do książki.
	Ustawienia	Ustawienia konfiguracyjne modemu USB.

	Statystyki	Zawiera szacunkowe dane na temat ilości wysłanych i odebranych danych.
	Twoje konto	Kliknij przycisk, aby wejść na stronę zarządzania Twoim kontem.

8. Instrukcja montażu anteny komunikacyjnej AKPM/800/5

Antena przeznaczona jest do pracy w polaryzacji pionowej w paśmie częstotliwości 800-960MHz. Przystosowana jest do pracy wewnątrz i na zewnątrz obiektów (np. z parapetu okna). Należy pamiętać, że antena zapewnia prawidłowe działanie tylko tam, gdzie poziom sygnału radiowego jest zadowalający.

Montaż anteny polega na:

- Przykręceniu promiennika do podstawy (bez używania narzędzi mocno dokręcić promiennik do podstawy).
- Postawieniu anteny na płaskiej poziomej powierzchni.
- Doprowadzeniu kabla antenowego do modemu w taki sposób, aby nie dopuścić do jego przecięcia i naprężenia.

Uwaga: Precyzyjnie i delikatnie włożyć wtyk do gniazda antenowego modemu.

Parametry techniczne anteny AKPM/800/5

Typ	AK PM/800/5
Pasma	800-960MHz
Zysk	5dBi
WFS	< 1,5:1
Impedancja	50 Ohm
Kabel	RG-174 x 3 m
Złącze	kątowe, kompatybilne z ZTE

Informacje i ostrzeżenia dotyczące bezpieczeństwa

Należy przestrzegać następujących zasad bezpieczeństwa:

- Nie zbliżać anteny na niebezpieczną odległość do rozruszników serca, aparatów słuchowych, innych urządzeń medycznych, odbiorników RTV, magnetycznych nośników danych, przetworników akustycznych i innych urządzeń elektronicznych.
- Nie umieszczać produktu w miejscach łatwo dostępnych dla małych dzieci.
- W przypadku umieszczenia anteny na zewnątrz obiektu, a w szczególności na parapetach budynków należy upewnić się, że element, na którym ustawiona jest antena jest trwale przytwierdzony do użytkowanego obiektu. Element ten musi być metalowy i płaski, tak by podstawa magnetyczna przylegała do niego całą powierzchnią.

- Antenę należy chronić przed uderzeniami i upadkami, niekontrolowane upadki mogą prowadzić do uszkodzeń anteny i urządzeń towarzyszących.

Pozbywanie się starych urządzeń elektronicznych

Europejska Dyrektywa 2002/96/EC dotycząca Zużytych Elektrycznych i Elektronicznych Urządzeń zakazuje pozbywania się starych urządzeń użytku domowego jako odpadów komunalnych. W trosce o środowisko naturalne urządzenia te podlegają selektywnej zbiórce odpadów, której wynikiem jest odzyskanie i przetworzenie materiałów. W celu uzyskania informacji na temat miejsca i sposobu bezpiecznego dla środowiska recyklingu tego produktu, użytkownicy w gospodarstwach domowych powinni skontaktować się z punktem sprzedaży, w którym dokonali zakupu produktu, lub z organem władz lokalnych.

Producent:

BURO Sp.c. Przedsiębiorstwo Handlowo-Produkcyjne Bulzacki i S-ka
ul. Wysoka 24B, tel/fax 022 720-38-09, 05-090 Raszyn

Instrukcja użytkowania anteny

W przypadku problemów z usługą (słaby sygnał ze stacji bazowej, zbyt niski transfer danych) zalecane jest zastosowanie anteny podłączonej do złącza antenowego modemu.

Zadaniem anteny jest pozyskanie sygnału radiowego z miejsca, w którym warunki radiowe są lepsze i doprowadzenie go do modemu.

Antena powinna być umieszczona zgodnie z następującymi zaleceniami:

1. Antena powinna być ustawiona na podstawie w pozycji pionowej.
2. Miejsce anteny powinno być oddalone przynajmniej o około 1 m od źródeł zakłóceń radiowych, takich jak monitory, odbiorniki telewizyjne, bazy bezprzewodowe, aparaty telefoniczne, telefony komórkowe.
3. Antena powinna być ustawiona przynajmniej 1-1,5 m nad poziomem terenu.
4. Zalecanym miejscem umieszczenia anteny jest zewnętrzny parapet okna. W celu wprowadzenia kabla antenowego do środka należy wywiercić otwór; nie przyciskać kabla skrzydłem okna – grozi to uszkodzeniem kabla oraz uszczelki okna. Przy danym oknie na zewnątrz budynku powinno być trochę przestrzeni – unikać umieszczenia anteny w oknach wychodzących na podwórka o zwartej zabudowie lub przestłoniętych gęstą roślinnością.
5. Miejsce instalacji powinno być dobrane tak, aby wskaźnik poziomu sygnału radiowego wskazywał jak największą wartość.

9. Uwagi dotyczące bezpieczeństwa

- Zabronione jest używanie modemu USB w miejscach gdzie obowiązuje zakaz używania urządzeń elektronicznych, np. na pokładzie samolotu, stacjach benzynowych, szpitalach. Prosimy o zwrócenie uwagi na tabliczki ostrzegawcze i wyłączenie modemu, zgodnie z informacjami na nich zawartymi. Korzystanie z modemu USB może zakłócać pracę urządzeń medycznych, takich jak aparaty słuchowe i stymulatory serca.
- Prosimy o zwrócenie uwagi na znaki ostrzegawcze w takich miejscach jak rafinerie i zakłady chemiczne, w których występują substancje łatwopalne.
- Modem USB powinien być przechowywany z dala od dzieci. Modem ten użyty jako zabawka może być szkodliwy dla ich zdrowia.

Zasady użytkowania

- Urządzenie powinno być użytkowane tylko z oryginalnymi akcesoriami producenta. Używanie innych akcesoriów może spowodować utratę praw gwarancyjnych.
- Modem USB nie jest wodoodporny. Należy przechowywać go w suchym i nienastłonecznionym miejscu.
- Prosimy o ostrożne obchodzenie się z modemem. Aby uniknąć uszkodzeń mechanicznych nie

powinien być on upuszczany, uderzany lub używany w jakikolwiek inny sposób, który jest niezgodny z przeznaczeniem.

- Modem nie zawiera elementów, które mogą być wymieniane przez użytkownika. Demontaż urządzenia spowoduje utratę praw gwarancyjnych.
- Modem powinien być użytkowany w zakresie temperatur od -10°C do $+60^{\circ}\text{C}$ i wilgotności od 5% do 95%.

ZTE中兴

ZTE CORPORATION

ZTE Plaza, Keji Road South, Hi-tech Industrial Park,
Nanshan District, Shenzhen, P.R.China

Zip Code: 518057

Service Hotline: +86-755-26779999

<http://www.zte.com.cn> E-mail: mobile@zte.com.cn

CE 1588

