

# Instrukcja obsługi szerokopasmowego modemu USB



## **Spis treści**

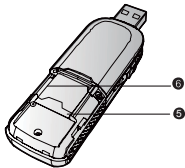
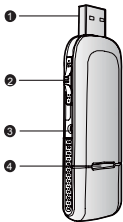
1. Opis modemu USB.
2. Przygotowanie modemu do działania.
3. Instalowanie i usuwanie modemu.
4. Warunki użytkowania i informacje o producencie.

Dziękujemy za wybranie szerokopasmowego modemu mobilnego USB.  
Za jego pomocą można uzyskać szybki dostęp do sieci bezprzewodowej.

Niniejsza instrukcja opisuje wygląd modemu USB, sposób przygotowania go do działania, a także procedury instalacji i usuwania sprzętu. W celu zapoznania się z informacjami dotyczącymi programu obsługującego modem, należy skorzystać z instrukcji programu dostępnej po zainstalowaniu go na komputerze.

### **Opis modemu USB**

Poniższa ilustracja przedstawia modem USB i służy wyłącznie w celach informacyjnych. W rzeczywistości produkt może wyglądać inaczej.



### **1. Złącze USB**

Służy do podłączenia modemu do komputera.

### **2. Suwak**

Służy do wysunięcia złącza USB z obudowy.

### **3. Gniazdo anteny zewnętrznej**

Służy do podłączenia anteny zewnętrznej.

#### **4. Wskaźnik**

Informuje o stanie pracy urządzenia:

- podwójne mignięcie w kolorze zielonym co 3 sekundy – modem USB jest włączony;
- pojedyncze mignięcie w kolorze zielonym co 3 sekundy – modem USB loguje się do sieci 2G;
- pojedyncze mignięcie w kolorze niebieskim co 3 sekundy - modem USB loguje się do sieci 3G lub 3G+;
- światło ciągłe w kolorze zielonym – modem USB jest podłączony do sieci 2G;
- światło ciągłe w kolorze niebieskim – modem USB jest podłączony do sieci 3G;
- światło ciągłe w kolorze niebiesko-zielonym – modem USB jest podłączony do sieci 3G+;
- wskaźnik wyłączony – modem USB został odłączony od komputera.

#### **5. Gniazdo i uchwyt karty SIM lub USIM**

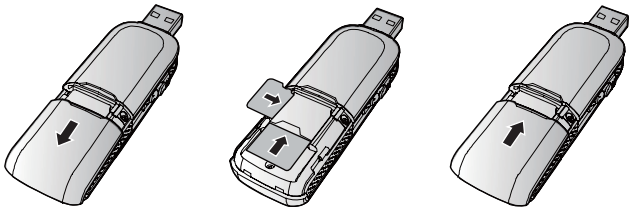
Mieści kartę SIM lub USIM.

#### **6. Gniazdo karty microSD**

Służy do podłączenia karty microSD o pojemności do 32 GB.

## Przygotowanie modemu USB do działania

1. Wsuń i zdejmij tylną pokrywę modemu USB.
2. Włóż kartę SIM lub USIM oraz kartę microSD do odpowiednich gniazd zgodnie ze schematem poniżej.
3. Załóż tylną pokrywę modemu i wsuń ją na miejsce.



**Uwaga:**

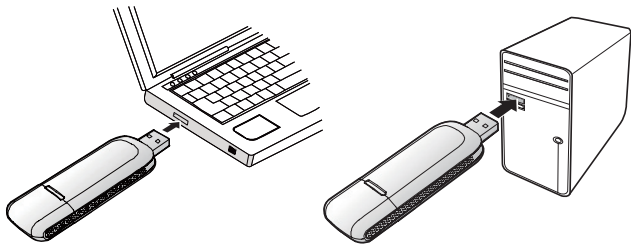
- Karta microSD należy do akcesoriów opcjonalnych. Jeśli nie została dołączona do zestawu, można ją kupić oddzielnie.
- Upewnij się, że ścięty narożnik karty SIM lub USIM pasuje do narożnika uchwyty karty SIM lub USIM, a karta microSD jest włożona zgodnie z oznaczeniem na gnieździe karty microSD.
- Nie należy wyjmować karty microSD ani karty SIM lub USIM, gdy modem jest w użyciu. W przeciwnym razie karta, a także modem USB mogą ulec awarii, a dane zapisane na karcie mogą zostać utracone.

**Instalowanie i usuwanie modemu**

Procedura instalacji programu do obsługi modemu zależy od systemu operacyjnego zainstalowanego na komputerze PC. W poniższym opisie posłużono się przykładem instalacji programu na komputerze wyposażonym w system Windows XP.

**Podłączanie modemu USB do komputera PC**

Podłącz modem USB do portu USB komputera PC.



### Instalowanie programu do sterowania modemem USB

1. Podłącz modem USB do komputera.
2. System operacyjny automatycznie wykryje i rozpozna nowy sprzęt, a następnie uruchomi kreatora instalacji programu.


**Uwaga:** Jeśli program do automatycznego uruchamiania instalatora nie odpowiada, wyszukaj plik AutoRun.exe w katalogu sterownika. Następnie kliknij dwukrotnie plik AutoRun.exe, aby uruchomić program.

3. Postępuj zgodnie z instrukcjami wyświetlanymi na ekranie komputera przez kreatora instalacji.
4. Po zainstalowaniu programu na pulpicie pojawi się ikona programu do obsługi modemu.

### **Uruchamianie programu do obsługi modemu**

Program do obsługi modemu uruchomi się automatycznie po zainstalowaniu. Przy każdym kolejnym podłączeniu modemu USB do komputera PC, program również uruchomi się automatycznie. Aby uruchomić program samodzielnie, można dwukrotnie kliknąć ikonę skrót na pulpicie.

### **Usuwanie modemu USB**

1. Kliknij dwukrotnie ikonę  w obszarze powiadomień paska startowego systemu Windows. Wyświetli się okno dialogowe „**Bezpieczne usuwanie sprzętu**”.
2. Wybierz odpowiednie urządzenie i kliknij przycisk „**Zatrzymaj**”.
3. Po wyświetleniu komunikatu „**Sprzęt może być bezpiecznie usunięty**” wyjmij z gniazda modem USB.

### **Usuwanie programu do obsługi modemu**

1. Wybierz opcję **Start > Panel sterowania > Dodaj lub usuń programy**.
2. Wyszukaj nazwę programu do obsługi modemu i kliknij przycisk **Usuń**, aby go odinstalować.

**Uwaga:**

Zamknij program do obsługi modemu przed jego odinstalowaniem.

**Copyright © Huawei Technologies Co., Ltd. 2009. Wszelkie prawa zastrzeżone.**

Żadna część niniejszego dokumentu nie może być reprodukowana lub przesyłana w jakiegokolwiek formie i w jakikolwiek sposób bez uprzedniej pisemnej zgody firmy Huawei Technologies Co. Ltd.

Produkt opisywany w tej instrukcji może zawierać oprogramowanie Huawei Technologies Co., Ltd i licencjodawców chronione prawem autorskim. Klienci nie mogą w żaden sposób reprodukować, dystrybuować, modyfikować, dekompilować, dezasemblować, deszyfrować, wyodrębniać, poddawać inżynierii wstecznej, dzierżawić, przypisywać ani udzielać sublicencji tego oprogramowania, chyba że ograniczenia takie są zabronione przez obowiązujące przepisy lub działania takie są dozwolone przez odpowiednich właścicieli praw autorskich w ramach licencji.

Znaki towarowe i zezwolenia



HUAWEI

**HUAWEI** i



to znaki towarowe lub zastrzeżone znaki towarowe Huawei Technologies Co., Ltd.

Inne wymienione znaki towarowe, nazwy produktu, usługi lub firmy należą do ich właścicieli.

## Uwaga

Niektóre funkcje produktu i jego akcesoriów tu opisane zależą od zainstalowanego oprogramowania oraz możliwości i ustawień sieci lokalnej i mogą nie być włączone lub mogą być ograniczone w działaniu przez operatorów sieci lokalnej lub usługodawców sieciowych, w wyniku czego opisy tu zawarte mogą nie odpowiadać całkowicie zakupionemu produktowi lub akcesoriom.

Huawei Technologies Co., Ltd zastrzega sobie prawo do zmiany lub modyfikacji informacji i specyfikacji zawartych w tej instrukcji bez uprzedzenia i bez żadnych zobowiązań.

## BRAK GWARANCJI

ZAWARTOŚĆ TEJ INSTRUKCJI JEST DOSTARCZONA „JAK JEST”, POZA KWESTIAMI WYMAGANYMI PRZEZ OBOWIĄZUJĄCE PRZEPISY. DOKŁADNOŚĆ, NIEZAWODNOŚĆ I TREŚĆ TEJ INSTRUKCJI NIE JEST OBJĘTA ŻADNĄ GWARANCJĄ, TAK WYRAŻNĄ, JAK I DOROZUMIANĄ, W TYM MIĘDZY INNYMI DOROZUMIANĄ GWARANCJĄ PRZYDATNOŚCI HANDLOWEJ I ZDATNOŚCI DO OKREŚLONEGO CELU.

W MAKSYMALNYM DOZWOLONYM PRZEZ OBOWIĄZUJĄCE PRZEPISY ZAKRESIE FIRMA HUAWEI TECHNOLOGIES CO., LTD NIE JEST ODPOWIEDZIALNA ZA SZKODY SPECJALNE, PRZYPADKOWE, POŚREDNIE I WYNIKOWE, TAK JAK I ZA UTRACONE ZYSKI, MOŻLIWOŚĆ PROWADZENIA DZIAŁALNOŚCI, PRZYCHODY, DANE, DOBRE IMIĘ I PRZEWIDYWANE OSZCZĘDNOŚCI.

## **Uregulowania dotyczące importu i eksportu**

Klienci powinni przestrzegać wszystkich obowiązujących przepisów i uregulowań eksportowych i importowych, a także powinni uzyskać wszystkie niezbędne urzędowe zgody i licencje w celu eksportowania, ponownego wywozu lub importowania produktu opisywanego w tej instrukcji z uwzględnieniem jego oprogramowania i danych technicznych.

## **Ostrzeżenia i środki ostrożności**

Niniejszy rozdział zawiera ważne informacje odnoszące się do instrukcji obsługi Twojego urządzenia. Zawiera również informacje na temat bezpiecznego użytkowania urządzenia. Przed użyciem urządzenia należy starannie przeczytać niniejsze informacje.

## **Urządzenie elektroniczne**

Jeżeli używanie urządzenia jest zabronione, nie wolno go używać. Nie wolno używać niniejszego urządzenia, gdy jego użycie powoduje sytuacje niebezpieczne lub gdy używanie urządzenia wpływa na pracę urządzeń elektronicznych.

## **Urządzenia medyczne**

Należy przestrzegać zasad i przepisów ustanowionych/przedstawionych przez szpitale i ośrodki opieki zdrowotnej. Jeżeli używanie urządzenia jest zabronione, nie wolno go używać.

Niektóre urządzenia bezprzewodowe mogą wpływać na działanie aparatów słuchowych lub stymulatorów serca. W przypadku jakichkolwiek problemów tego rodzaju, należy się

skonsultować ze swoim usługodawcą.

Jeżeli korzystasz z elektronicznego urządzenia medycznego, skonsultuj się z lekarzem lub producentem urządzenia, aby dowiedzieć się, czy fale radiowe wpływają na działanie niniejszego urządzenia.

### **Atmosfera potencjalnie wybuchowa**

Nie wolno używać urządzenia w obszarze, w którym występuje atmosfera potencjalnie wybuchowa oraz należy przestrzegać wszystkich oznaczeń i instrukcji, w obszarach, które mogą zawierać potencjalnie wybuchową atmosferę, gdzie normalnie powiadamia się o konieczności wyłączenia silnika pojazdu. Wywołanie iskier w takich obszarach mogłoby spowodować eksplozję lub pożar, skutkując obrażeniami ciała lub nawet śmiercią. Nie należy używać urządzenia w miejscach tankowania paliw jak i na stacjach obsługowych. Należy przestrzegać zakazów używania wyposażenia radiowego w miejscach składowania paliw i obszarach ich dystrybucji oraz w zakładach chemicznych. Dodatkowo, należy stosować się do zakazów w obszarach, gdzie trwają operacje zagrożone wybuchem. Przed użyciem urządzenia należy przeprowadzić obserwację obszarów, które mogą zawierać potencjalnie wybuchowe atmosfery, co często, ale nie zawsze, jest wyraźnie oznaczone. Takie miejsca obejmują obszary pod pokładem łożysk, obiekty przekazywania lub magazynowania paliw oraz obszary,

w których powietrze zawiera chemikalia lub cząsteczki, takie jak drobiny, pył (kurz) lub proszki metali. Należy pytać producentów pojazdów korzystających z gazu płynnego – LPG (jak propan lub butan), czy niniejsze urządzenie może być bezpiecznie używane w ich bliskim sąsiedztwie.

### **Bezpieczeństwo ruchu na drodze**

Przestrzegać miejscowych przepisów i uregulowań przy używaniu niniejszego urządzenia. Aby uniknąć wypadków, nie używać urządzenia bezprzewodowego podczas kierowania pojazdem.

Sygnaty radiowe mogą oddziaływać na instalacje elektroniczne pojazdu silnikowego. W celu uzyskania dalszych informacji, należy skontaktować się z producentem pojazdu. Nie należy umieszczać urządzenia w pojeździe silnikowym nad poduszką powietrzną lub w obszarze chronionym poduszką powietrzną. W przeciwnym razie urządzenie może być powodem poważnych urazów, posiadając dużą siłę w czasie wypełniania się poduszki powietrznej.

Nie wolno używać urządzenia podczas lotu samolotem ani przed wejściem na pokład samolotu. Używanie urządzeń bezprzewodowych w samolocie może być groźne dla funkcjonowania samolotu i może przerwać łączność w bezprzewodowej sieci telefonicznej. Może również być nielegalne.

## **Środowisko operacyjne**

Nie należy korzystać z urządzenia w miejscach zapyłonych, wilgotnych i brudnych ani w miejscach o silnych polach magnetycznych. Może to skutkować niesprawnością albo nieprawidłowym działaniem obwodów elektrycznych czy układów elektronicznych. W czasie burz z piorunami, nie należy używać urządzenia podczas ładowania, aby przeciwdziałać wszelkim niebezpieczeństwom powodowanym przez błyskawice. Podczas używania urządzenia należy przestrzegać lokalnych przepisów prawa i innych przepisów oraz respektować prawa innych osób do prywatności - poufności oraz prawa ustawowe.

## **Bezpieczeństwo dzieci**

Należy przestrzegać wszystkich środków ostrożności odnoszących się do bezpieczeństwa dzieci. Pozwalenie dziecku na bawienie się urządzeniem lub jego akcesoriami, mogącymi obejmować jego części, które można odłączyć od urządzenia, może być niebezpieczne, jak również może stanowić niebezpieczeństwo zadławienia. Należy zapewnić, żeby małe dzieci były trzymane z dala od urządzenia i akcesoriów.

## **Akcesoria**

Należy używać akcesoriów dostarczonych tylko przez producenta. Używanie akcesoriów innych producentów czy dostawców z tym modelem urządzenia może unieważnić

wszelkie zatwierdzenia lub gwarancje mające zastosowanie do tego urządzenia, skutkując brakiem działania urządzenia i powodując niebezpieczeństwo.

### **Czyszczenie i konserwacja**

Jest zjawiskiem normalnym, że urządzenie bezprzewodowe może się nagrzewać podczas używania lub ładowania. Przed czyszczeniem lub konserwowaniem urządzenia bezprzewodowego należy wyłączyć wszystkie aplikacje i odłączyć urządzenie bezprzewodowe od komputera (PC).

Należy używać urządzenia bezprzewodowego i akcesoriów ostrożnie i w czystym otoczeniu. Trzymać urządzenie bezprzewodowe z dala od ognia i zapalonego papierosa. Chronić urządzenie bezprzewodowe i akcesoria przed wodą oraz oparami i nie dopuszczać do ich zawilgocenia.

Nie należy upuszczać, rzucać ani wyginać urządzenia bezprzewodowego.

Urządzenie bezprzewodowe należy czyścić zwilżoną miękką szmatką o właściwościach antystatycznych. Do czyszczenia urządzenia bezprzewodowego i innych akcesoriów nie należy używać detergentów, proszków, ani innych środków chemicznych (takich jak np. alkohol i benzen).

Temperatura otoczenia dla użytkowania urządzenia powinna utrzymywać się w zakresie  $-10^{\circ}$  do  $+45^{\circ}$ .

## **Informacje dotyczące certyfikacji (SAR)**

Urządzenie bezprzewodowe jest nadajnikiem i odbiornikiem radiowym. Jest zaprojektowane tak, aby nie przekraczać ograniczeń ekspozycji na działanie fal radiowych wynikających z wytycznych międzynarodowych. Wytyczne te zostały opracowane przez niezależną organizację naukową ICNIRP i zawierają margines bezpieczeństwa zapewniający ochronę wszystkich osób, niezależnie od ich wieku i stanu zdrowia. W wytycznych tych, stosowana jest jednostka miary o nazwie „współczynnik absorpcji”, lub inaczej „współczynnik SAR” (Specific Absorption Rate). Graniczna wartość współczynnika SAR w przypadku urządzeń bezprzewodowych to 2,0 W/kg, a najwyższa wartość tego współczynnika zmierzona podczas badań tego urządzenia była niższa od maksymalnej dozwolonej wartości.

## **Działanie przy noszeniu urządzenia ze sobą**

Ważnymi informacjami odnośnie bezpieczeństwa w zakresie wystawienia na działanie promieniowania o częstotliwości radiowej(RF) są:  
Zapewnić zgodność z wytycznymi odnoszącymi się do narażenia na promieniowanie o częstotliwościach radiowych, niniejsze urządzenie musi być używane w odległości co najmniej 2,5 cm od ciała.

Niezastosowanie się do tych instrukcji może spowodować przekroczenie wartości granicznych ustalonych w wytycznych dotyczących narażenia na promieniowanie o częstotliwościach radiowych (RF).

### **Informacje odnośnie likwidacji i recyklingu**



Ten symbol znajdujący się na urządzeniu (i na wszelkich bateriach) oznacza, że nie wolno ich likwidować przez normalne wyrzucenie do śmieci pochodzących z gospodarstwa domowego. Nie wolno likwidować urządzenia ani baterii, jako nieposegregowane śmieci miejskie. Urządzenie (i wszelkie baterie) powinny być przekazane do certyfikowanych punktów odbioru w celu przeprowadzenia recyklingu lub właściwej likwidacji w związku z zakończeniem ich okresu użytkowania.

W celu uzyskania dalszych informacji odnośnie recyklingu urządzenia lub baterii należy skontaktować się z lokalnym urzędem miejskim, obsługą w zakresie unieszkodliwiania odpadów lub sklepem, w którym nabyto urządzenie.

Likwidacja niniejszego urządzenia stanowi przedmiot dyrektywy Unii Europejskiej w zakresie odpadów urządzeń elektrycznych i wyposażenia elektronicznego (WEEE). Powodem wyodrębnienia WEEE i baterii od innych odpadów (śmieci) jest minimalizowanie potencjalnych wpływów środowiskowych na zdrowie człowieka w zakresie wszelkich substancji, które mogą zawierać.

### **Redukowanie substancji niebezpiecznych**

Niniejsze urządzenie wymaga rejestracji w Unii Europejskiej, oceny, zatwierdzenia na zgodność z ograniczeniami przepisów odnośnie materiałów chemicznych – REACH (dokument Nr 1907/2006/EC Parlamentu Europejskiego i Rady) oraz dyrektywy o ograniczeniach wobec substancji niebezpiecznych – RoHS (Dyrektywa 2002/95/EC Parlamentu Europejskiego i Rady). W celu uzyskania dalszych informacji na temat zgodności urządzenia z przepisami REACH prosimy zapoznać się ze stroną sieci Web pod adresem [www.huaweidevice.com/certification](http://www.huaweidevice.com/certification). Zalecane jest zapoznanie się użytkownika z niniejszą stroną sieci Web zawierającą aktualną informację na temat mających zastosowanie przepisów.

### **Zgodność z przepisami Unii Europejskiej**

**Български:** С настоящето Huawei Technologies Co., Ltd. декларира, че този уред съответства на основните изисквания и другите разпоредби на Директива 1999/5/ЕС.

**Česky:** Huawei Technologies Co., Ltd., tímto prohlašuje, že toto zařízení je ve shodě se základními požadavky a dalšími souvisejícími opatřeními směrnice 1999/5/EC.

**Dansk:** Huawei Technologies Co., Ltd. erklærer hermed at denne enhed er i overensstemmelse med de obligatoriske krav og andre relevante bestemmelser i direktiv 1999/5/EF.

**Nederlands:** Hierbij verklaart Huawei Technologies Co., Ltd. dat dit apparaat in overeenstemming is met de essentiële eisen en de andere relevante bepalingen van richtlijn 1999/5/EC.

**English:** Hereby, Huawei Technologies Co., Ltd. declares that this device is in compliance with the essential requirements and other relevant provisions of Directive 1999/5/EC.

**Eesti:** Käesolevaga kinnitab Huawei Technologies Co., Ltd., et see seade vastab Direktiivi 1999/5/EÜ põhinõudmistele ja teistele asjakohastele määrustele.

**Suomi:** Huawei Technologies Co., Ltd. vakuuttaa täten, että tämä laite on yhdenmukainen direktiivin 1999/5/EY olennaisten vaatimusten ja direktiivin muiden asiaankuuluvien lausumien kanssa.

**Français (Européen):** Le fabricant déclare que ce produit est conforme aux exigences essentielles et aux autres dispositions pertinentes de la directive 1999/5/CE.

**Deutsch:** Huawei Technologies Co., Ltd. erklärt hiermit, dass dieses Produkt die er-

forderlichen Bestimmungen und andere relevante Verordnungen der Richtlinie 1999/5/EG einhält.

**Ελληνικά:** Δια της παρούσης η Huawei Technologies Co., Ltd. δηλώνει ότι αυτή η συσκευή συμμορφώνεται με τις βασικές απαιτήσεις και άλλες σχετικές διατάξεις της οδηγίας 1999/5/Ε.Κ.

**Magyar:** Jelen nyilatkozaton keresztül a Huawei Technologies Co., Ltd. kijelenti, hogy a készülék megfelel az EC/5/1999 Irányelv összes lényeges követelményének és vonatkozó előírásának.

**Gaeilge:** Fograíonn Huawei Technologies Co., Ltd leis seo go bhfuil an fheiste seo i gcomhlíonadh leis na fíor-riachtanais agus na forálacha eile maidir le Treoir 1999/5/AE.

**Italiano:** Col presente documento, Huawei Technologies Co., Ltd. dichiara che questo dispositivo è conforme ai requisiti essenziali e alle altre disposizioni applicabili della Direttiva 1999/5/CE.

**Latviski:** Ar šo Huawei Technologies Co., Ltd. paziņo, ka šī ierīce atbilst Direktīvas 1999/5/EC pamatprasībām un piemērojamajiem nosacījumiem.

**Lietuviškai:** Šiuo Huawei Technologies Co., Ltd. praneša, kad šis įtaisas atitinka Direktyvos 1999/5/EC pagrindinius reikalavimus ir taikomas sąlygas.

**Malti:** Hawnhekk, Huawei Technologies Co., Ltd. tiddikjara li dan it-tagħmir hu konformi mal-ħtiġijiet essenzjali u provvedimenti rilevanti oħrajn ta' Direttiva 1999/5/KE.

**Polski:** Wymieniona w tym dokumencie firma Huawei Technologies Co., Ltd. deklaruje, że niniejsze urządzenie spełnia zasadnicze wymagania w zakresie zgodności oraz inne

odnośne postanowienia Dyrektywy 1999/5/EC.

**Português (Europeu):** Deste modo, a Huawei Technologies Co., Ltd. declara que este dispositivo está em conformidade com os requisitos essenciais e outras provisões relevantes da Directiva 1999/5/CE.

**Română:** Prin prezenta Huawei Technologies Co., Ltd. declară că acest dispozitiv este conform cu cerințele esențiale și alte prevederi relevante ale directivei 1999/5/CE.

**Slovenčina:** Huawei Technologies Co., Ltd. týmto vyhlasuje, že zariadenie je v súlade so základnými požiadavkami a inými relevantnými predpismi Smernice 1999/5/ES.

**Slovenščina:** Huawei Technologies Co., Ltd. izjavlja, da je ta naprava v skladu z bistvenimi zahtevami in drugimi ustreznimi določbami Direktive 1999/5/ES.

**Español (Europeo):** Con el presente documento, Huawei Technologies Co., Ltd. declara que este dispositivo cumple con los requisitos esenciales y con las demás disposiciones correspondientes de la Directiva 1999/5/CE.

**Svenska:** Huawei Technologies Co., Ltd. förklarar härmed att denna produkt överensstämmer med de grundläggande kraven och andra relevanta föreskrifter i direktiv 1999/5/EG.

W celu uzyskania deklaracji zgodności prosimy odwiedzić stronę sieci Web pod adresem [www.huaweidevice.com/certification](http://www.huaweidevice.com/certification).

**Uwaga:** Należy przestrzegać postanowień lokalnych przepisów państwowych w miejscu użytkowania niniejszego urządzenia. Użytkowanie niniejszego urządzenie może być ograniczone w niektórych lub wszystkich krajach Unii Europejskiej.

CE0682